



SZEREGÓWKI

ŁAKOWA 6
PRZEWORSK

AXPOL deweloper
tel. +48 517 180 630

Mieszkanie (I piętro)

6 - 3/4

powierzchnia użytkowa - 28,16 m²

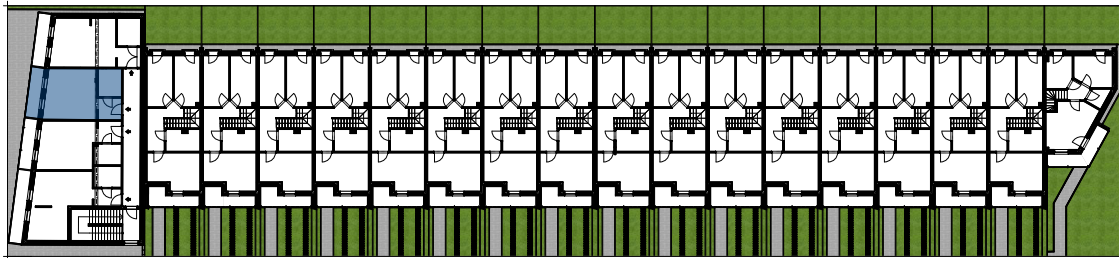
Bryła mieszkania 3D
(widok z możliwością wykonania
dodatkowego pokoju)



ETAP I



Schemat lokalizacji mieszkania



6 - 3/4

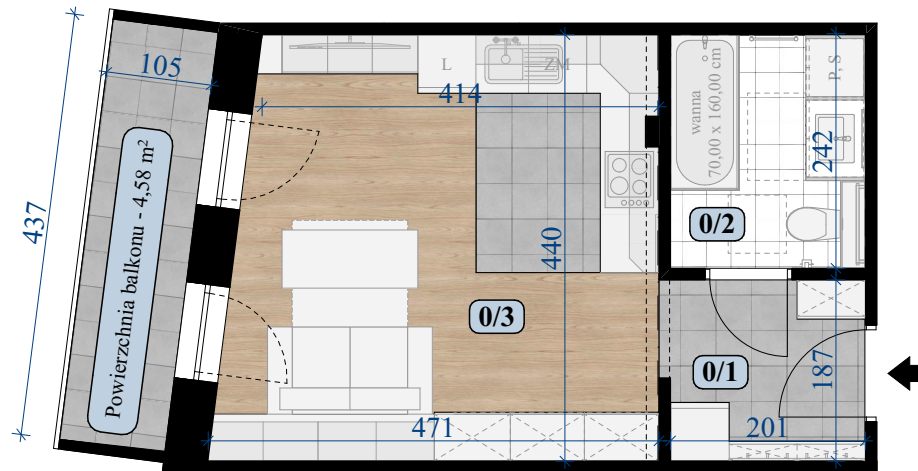


6 - 3/4



etap I

etap II



(wymiary pomieszczeń podano w cm)

Zestawienie powierzchni

0/1	Przedpokój	3,88 m ²
0/2	Łazienka	4,84 m ²
0/3	Pokój + kuchnia	19,44 m ²
suma		28,16 m²

Liczba miejsc postojowych - 1 szt.
(lokalizacja - przed budynkiem)

- Wymiary pomieszczeń, lokalizację przyrządów sanitarnych i inne podano na podstawie projektu budowlanego. W toku budowy mogą wystąpić różnice w stosunku do danych wynikających z projektu, wynikające ze specyfiki prac budowlanych.
- Wymiary są obliczane w świetle pionowych przegród w stanie wykonanym, przy uwzględnieniu tynków i okładzin o grubości 1,00 cm na poziomie podłogi. Wymiary pomieszczenia garażu podano bez uwzględnienia wykończenia ścian.
- Powierzchnia użytkowa pomieszczeń w budynku określana jest na podstawie Rozporządzenia Ministra Transportu, Budownictwa i Gospodarki Morskiej z dnia 25.04.2012 r. w sprawie szczegółowego zakresu i formy projektu budowlanego oraz przy uwzględnieniu treści Polskiej normy PN-ISO-9836:1997 z późniejszymi zmianami. Powierzchnia użytkowa uwzględnia powierzchnie elementów nadających się do demontażu (rury, kanały, ścianki działowe), nie uwzględnia natomiast powierzchni otworów na drzwi i okna oraz nisze w elementach zamykających

