



SZEREGÓWKI

ŁAKOWA 6
PRZEWORSK

AXPOL deweloper
tel. +48 517 180 630

Lokal usługowy
(parter)

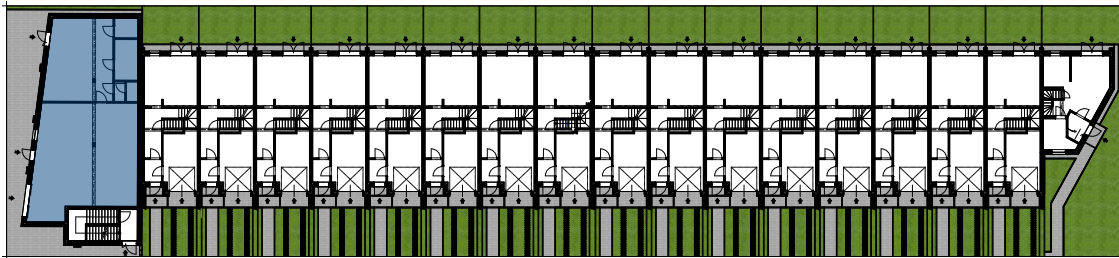
6 - L1

powierzchnia zabudowy - 179,71 m²
powierzchnia użytkowa - 138,04 m²

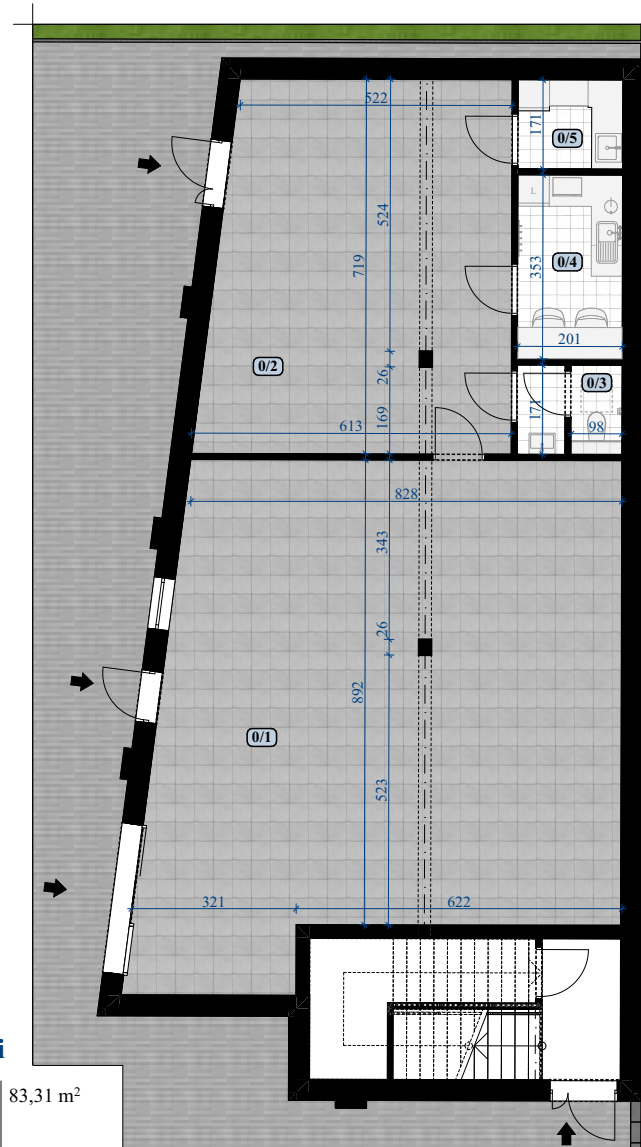
ETAP I



Schemat lokalizacji mieszkania



6 - L1



(wymiary pomieszczeń podano w cm)

Zestawienie powierzchni

0/1	Powierzchnia sprzedaży / powierzchnia projektowanych usług	83,31 m ²
0/2	Magazyn	40,74 m ²
0/3	WC dla pracowników	3,44 m ²
0/4	Pomieszczenie socjalne	7,10 m ²
0/5	Pomieszczenie porządkowe	3,45 m ²
	suma	138,04 m²

Liczba miejsc postojowych - 6 szt.
w tym jedno miejsce postojowe dla osób niepełnosprawnych
(lokalizacja - przed budynkiem)

- Wymiary pomieszczeń, lokalizację przyrządów sanitarnych i inne podano na podstawie projektu budowlanego. W toku budowy mogą wystąpić różnice w stosunku do danych wynikających z projektu, wynikające ze specyfiki prac budowlanych.
- Wymiary są obliczane w świetle pionowych przegród w stanie wykończonym, przy uwzględnieniu tynków i okładzin o grubości 1,00 cm na poziomie podłogi. Wymiary pomieszczenia garażu podano bez uwzględnienia wykończenia ścian.
- Powierzchnia użytkowa pomieszczeń w budynku określana jest na podstawie Rozporządzenia Ministra Transportu, Budownictwa i Gospodarki Morskiej z dnia 25.04.2012 r. w sprawie szczegółowego zakresu i formy projektu budowlanego oraz przy uwzględnieniu treści Polskiej normy PN-ISO-9836:1997 z późniejszymi zmianami. Powierzchnia użytkowa uwzględnia powierzchnie elementów nadających się do demontażu (rury, kanały, ścianki działowe), nie uwzględnia natomiast powierzchni otworów na drzwi i okna oraz nisz w elementach zamykających

