



SZEREGÓWKI

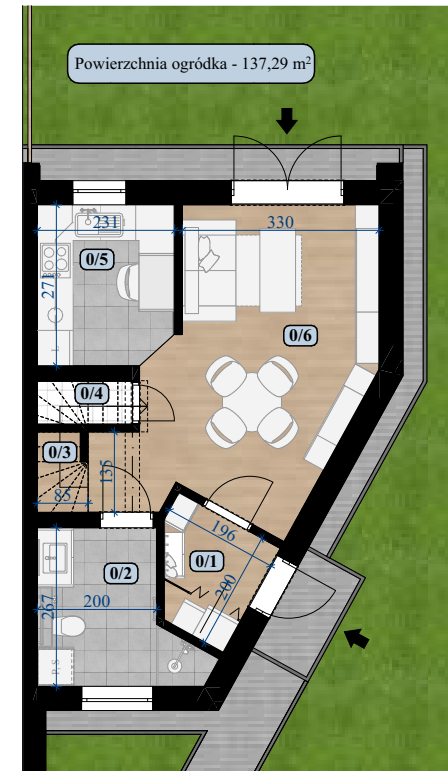
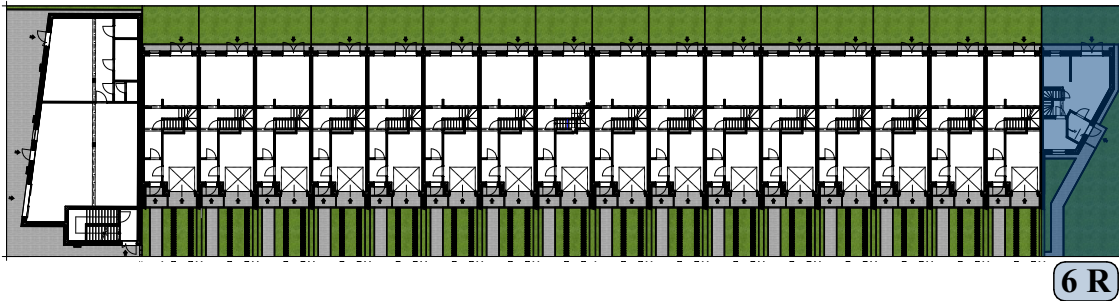
ŁAKOWA 6
PRZEWORSK

AXPOL deweloper
tel. +48 517 180 630

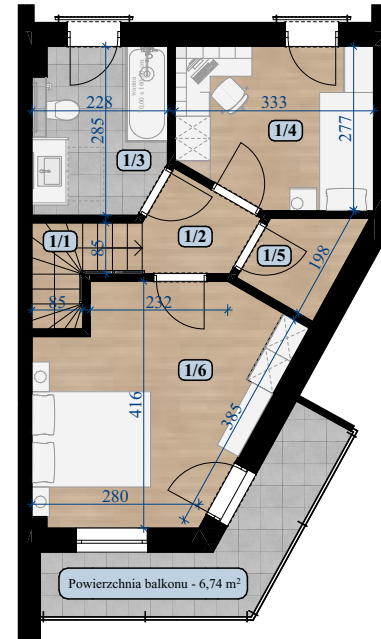
Budynek 6 R

powierzchnia zabudowy - 47,27 m²
powierzchnia użytkowa - 73,67 m²

Schemat lokalizacji budynku



6 R



PARTER

0/1	Wiatrołap	3,31 m ²
0/2	Łazienka	6,36 m ²
0/3	Klatka schodowa	1,16 m ²
0/4	Schówek	1,16 m ²
0/5	Kuchnia	6,38 m ²
0/6	Salon + jadalnia	18,65 m ²
suma		37,02 m²

Liczba miejsc postojowych - 1 szt.

PIĘTRO

1/1	Klatka schodowa	2,36 m ²
1/2	Komunikacja	2,44 m ²
1/3	Łazienka	6,14 m ²
1/4	Pokój	8,63 m ²
1/5	Schówek / garderoba	2,31 m ²
1/6	Pokój	14,77 m ²
suma		36,65 m²

(wymiary pomieszczeń podano w cm)

- Wymiary pomieszczeń, lokalizację przyborów sanitarnych i inne podano na podstawie projektu budowlanego. W toku budowy mogą wystąpić różnice w stosunku do danych wynikających z projektu, wynikające ze specyfiki prac budowlanych.
- Wymiary są obliczane w świetle pionowych przegród w stanie wykonanym, przy uwzględnieniu tynków i okładzin o grubości 1,00 cm na poziomie podłogi. Wymiary pomieszczenia garażu podano bez uwzględnienia wykończenia ścian.
- Powierzchnia użytkowa pomieszczeń w budynku określana jest na podstawie Rozporządzenia Ministra Transportu, Budownictwa i Gospodarki Morskiej z dnia 25.04.2012 r. w sprawie szczegółowego zakresu i formy projektu budowlanego oraz przy uwzględnieniu treści Polskiej normy PN-ISO-9836:1997 z późniejszymi zmianami. Powierzchnia użytkowa uwzględnia powierzchnie elementów nadających się do demontażu (rury, kanały, ścianki działowe), nie uwzględnia natomiast powierzchni otworów na drzwi i okna oraz nisz w elementach zamykających

ETAP I

