



SZEREGÓWKI

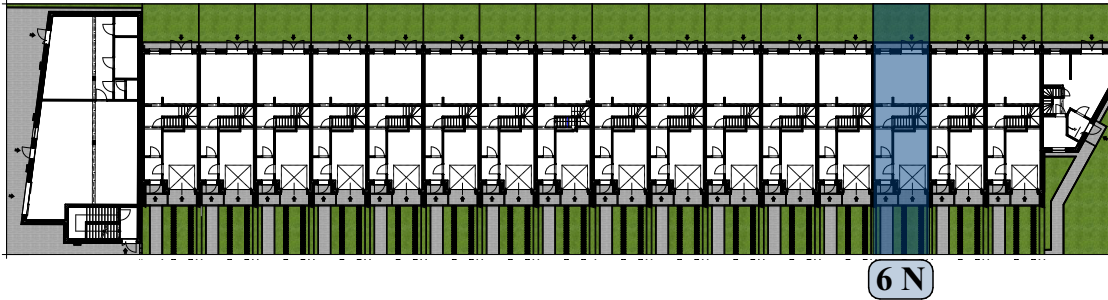
ŁAKOWA 6
PRZEWORSK

AXPOL developer
tel. +48 517 180 630

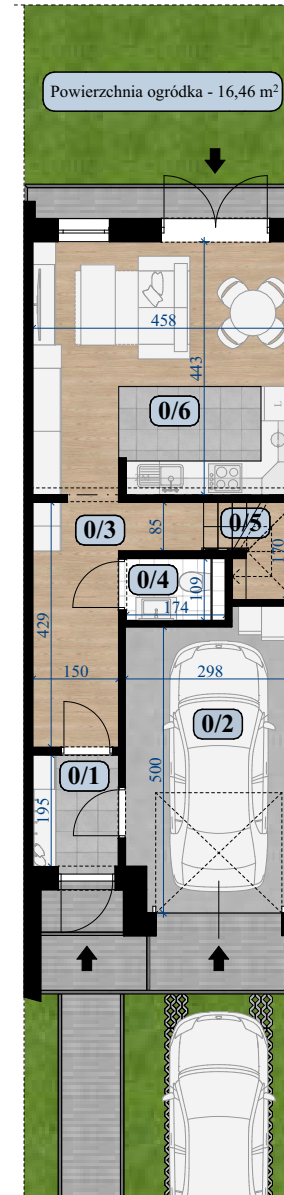
Budynek 6 N

powierzchnia zabudowy - 59,97 m²
powierzchnia użytkowa - 99,44 m²

Schemat lokalizacji budynku



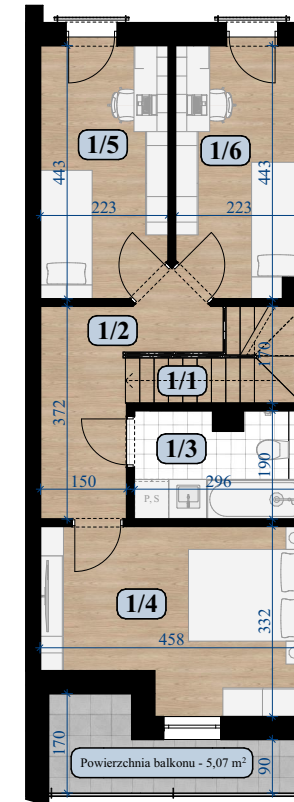
- Wymiary pomieszczeń, lokalizację przyborów sanitarnych i inne podano na podstawie projektu budowlanego. W toku budowy mogą wystąpić różnice w stosunku do danych wynikających z projektu, wynikające ze specyfiki prac budowlanych.
- Wymiary są obliczane w świetle pionowych przegród w stanie wykończonym, przy uwzględnieniu tynków i okładzin o grubości 1,00 cm na poziomie podłogi. Wymiary pomieszczenia garażu podano bez uwzględnienia wykończenia ścian.
- Powierzchnia użytkowa pomieszczeń w budynku określana jest na podstawie Rozporządzenia Ministra Transportu, Budownictwa i Gospodarki Morskiej z dnia 25.04.2012 r. w sprawie szczegółowego zakresu i formy projektu budowlanego oraz przy uwzględnieniu treści Polskiej normy PN-ISO-9836:1997 z późniejszymi zmianami. Powierzchnia użytkowa uwzględnia powierzchnię elementów nadających się do demontażu (rury, kanały, ścianki działowe), nie uwzględnia natomiast powierzchni otworów na drzwi i okna oraz nisz w elementach zamykających



PARTER

0/1	Wiatrołap	2,92 m ²
0/2	Garaż	14,99 m ²
0/3	Komunikacja	7,69 m ²
0/4	WC	1,90 m ²
0/5	Klatka schodowa	2,30 m ²
0/6	Salon + kuchnia	20,20 m ²
suma		50,00 m²

Liczba miejsc postojowych - 2 szt.
(jedno zlokalizowane w garażu,
drugie przed wjazdem do garażu)



PIĘTRO

1/1	Klatka schodowa	3,78 m ²
1/2	Komunikacja	7,50 m ²
1/3	Łazienka	5,43 m ²
1/4	Pokój	13,59 m ²
1/5	Pokój	9,64 m ²
1/6	Pokój	9,50 m ²
suma		49,44 m²

(wymiary pomieszczeń podano w cm)

ETAP I

