



# SZEREGÓWKI

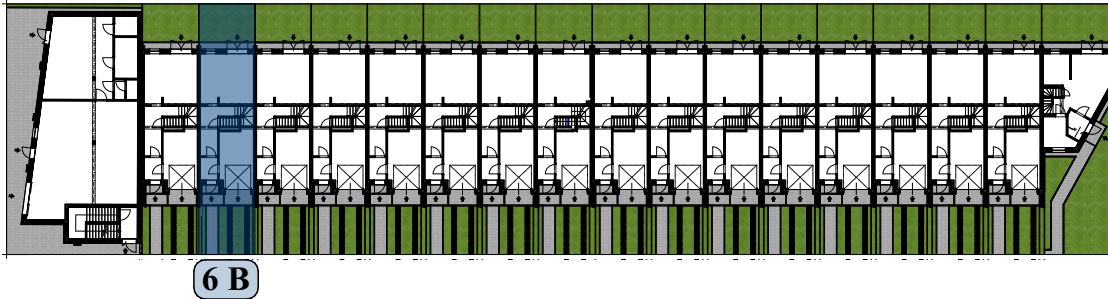
ŁAKOWA 6  
PRZEWORSK

AXPOL developer  
tel. +48 517 180 630

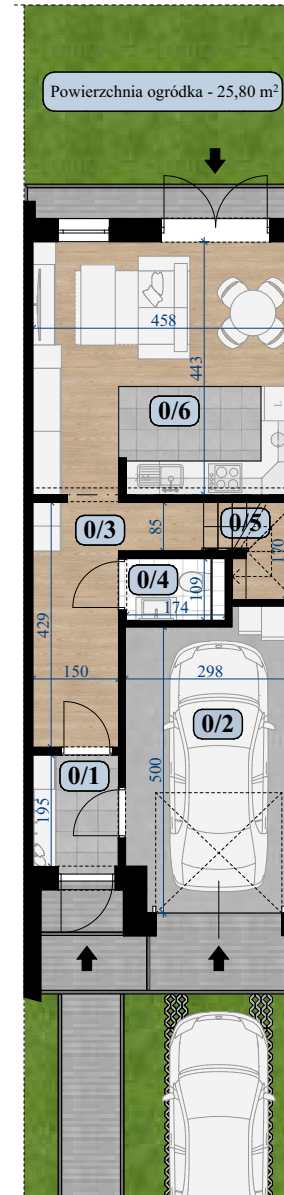
## Budynek 6 B

powierzchnia zabudowy - 59,97 m<sup>2</sup>  
powierzchnia użytkowa - 99,44 m<sup>2</sup>

### Schemat lokalizacji budynku



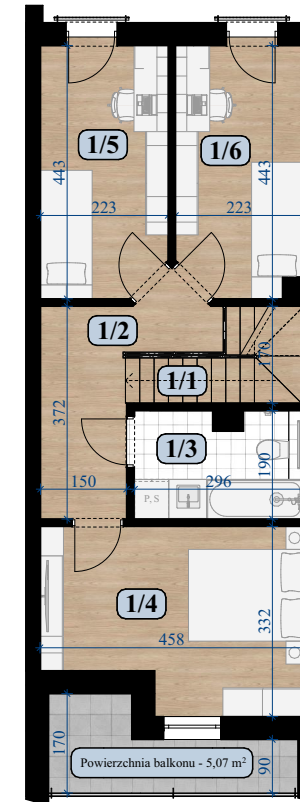
- Wymiary pomieszczeń, lokalizację przyborów sanitarnych i inne podano na podstawie projektu budowlanego. W toku budowy mogą wystąpić różnice w stosunku do danych wynikających z projektu, wynikające ze specyfiki prac budowlanych.
- Wymiary są obliczane w świetle pionowych przegród w stanie wykończonym, przy uwzględnieniu tynków i okładzin o grubości 1,00 cm na poziomie podłogi. Wymiary pomieszczenia garażu podano bez uwzględnienia wykończenia ścian.
- Powierzchnia użytkowa pomieszczeń w budynku określana jest na podstawie Rozporządzenia Ministra Transportu, Budownictwa i Gospodarki Morskiej z dnia 25.04.2012 r. w sprawie szczegółowego zakresu i formy projektu budowlanego oraz przy uwzględnieniu treści Polskiej normy PN-ISO-9836:1997 z późniejszymi zmianami. Powierzchnia użytkowa uwzględnia powierzchnie elementów nadających się do demontażu (rury, kanały, ścianki działowe), nie uwzględnia natomiast powierzchni otworów na drzwi i okna oraz nisz w elementach zamykających



#### PARTER

0/1	Wiatrołap	2,92 m <sup>2</sup>
0/2	Garaż	14,99 m <sup>2</sup>
0/3	Komunikacja	7,69 m <sup>2</sup>
0/4	WC	1,90 m <sup>2</sup>
0/5	Klatka schodowa	2,30 m <sup>2</sup>
0/6	Salon + kuchnia	20,20 m <sup>2</sup>
<b>suma</b>		<b>50,00 m<sup>2</sup></b>

Liczba miejsc postojowych - 2 szt.  
(jedno zlokalizowane w garażu,  
drugie przed wjazdem do garażu)



#### PIĘTRO

1/1	Klatka schodowa	3,78 m <sup>2</sup>
1/2	Komunikacja	7,50 m <sup>2</sup>
1/3	Łazienka	5,43 m <sup>2</sup>
1/4	Pokój	13,59 m <sup>2</sup>
1/5	Pokój	9,64 m <sup>2</sup>
1/6	Pokój	9,50 m <sup>2</sup>
<b>suma</b>		<b>49,44 m<sup>2</sup></b>

(wymiary pomieszczeń podano w cm)

## ETAP I

